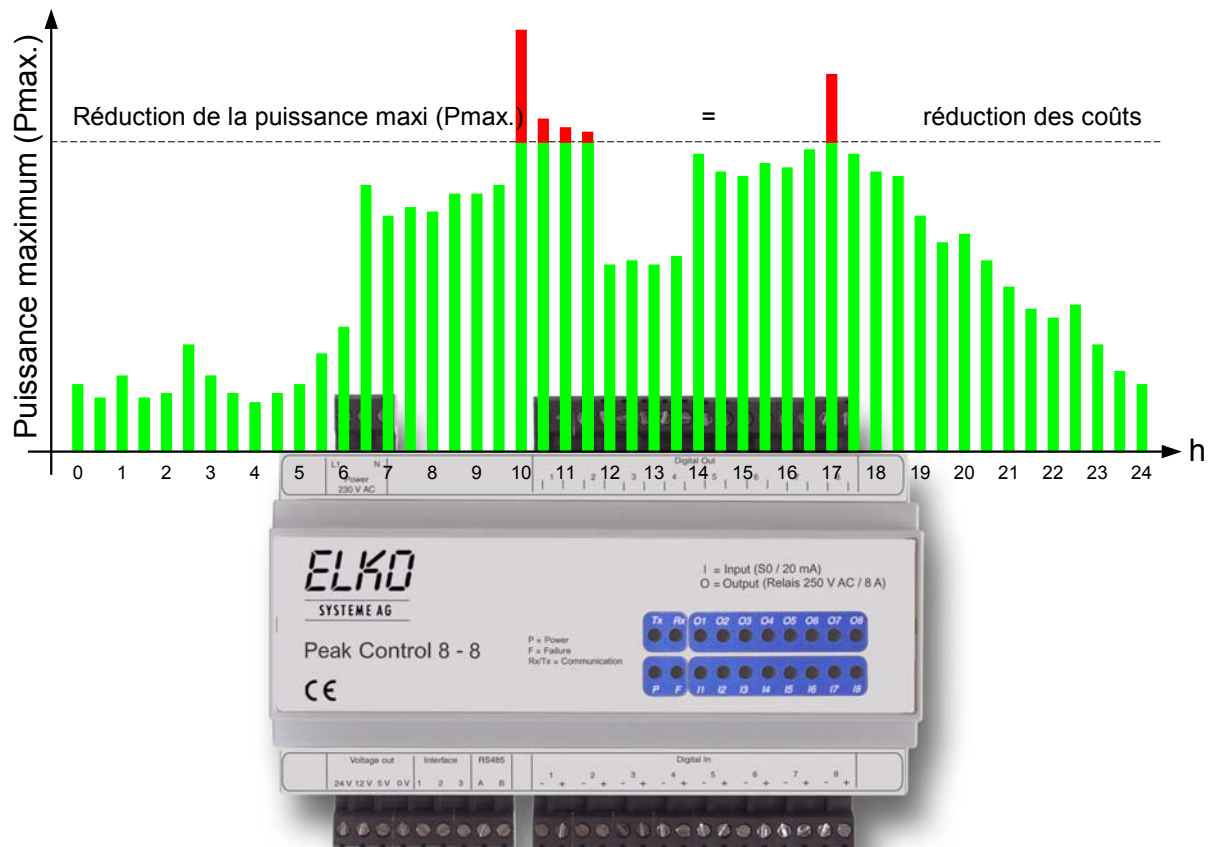


# «L'optimiseur de charge»

## peak-control 8-8



Entrée digitale kWh/Imp., Pmax. Remise à zéro  
8 sorties à relais (250V / 8 A)

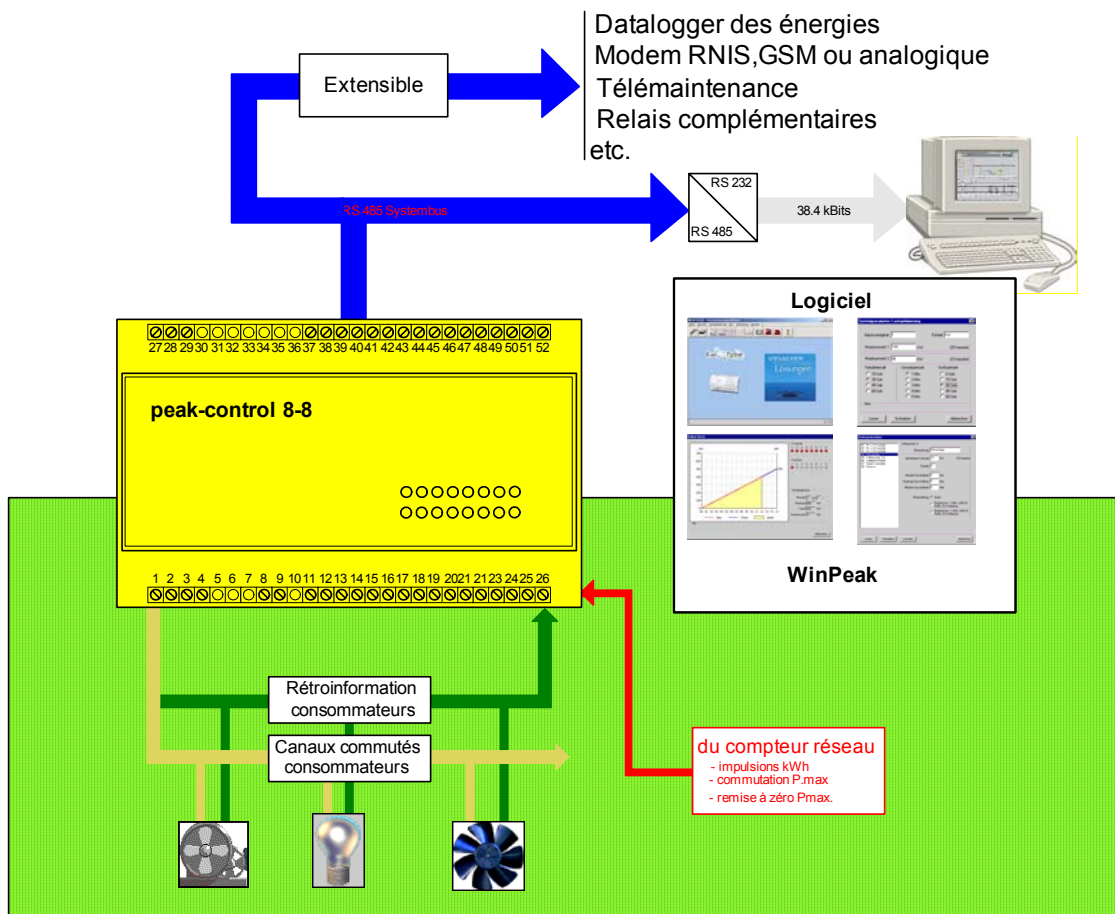
Profil de charge- et mémoire des commutations pour 36 jours  
Logiciel de paramétrage et d'exploitation WinPeak avec accès protégé

**Economie des coûts énergétiques**  
**Calcul de tendance en temps réel**

**ELKO**  
SYSTEME AG

# peak-control 8-8

## Aperçu des fonctionnalités

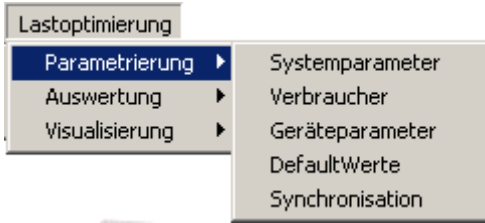


## Aperçu des modèles

| No commande | Description  | Alimentation |
|-------------|--|--------------|
| 03.01.0029  | <b>peak-control 8-8</b> , Système d'optimiseur à 8 niveaux, avec interface RS232 et RS485 et logiciel WinPeak  | 230 VAC      |
| 03.01.0001  | <b>Box 8 E/S</b> , système d'acquisition à 8 canaux avec tensions de sorties séparées pour alimentation de tête de lecture optique ou interface passive  | 230 VAC      |
| 80.10.0006  | <b>Adaptateur RS232/485</b> , convertit une RS485 en RS232 pour le raccordement de Box 8E/S  | 230 VAC      |
| 15.01.0003  | <b>Module E2S</b> , convertisseur Ethernet port Serial pour le raccordement d'un PC ou terminal (par ex. Box 8 E/S) en réseau. Connecteur RS 232 à 9-pôles. Idéal pour le raccordement d'un modem réseau Ethernet. | 230 VAC      |
| 11.01.0006  | <b>Modem analogique RS 485</b> , pour montage sur rail   | 10 - 60 V DC |
| 11.01.0008  | <b>Modem RNIS RS 485</b> , pour montage sur rail   | 10 - 60 V DC |
| 11.01.0010  | <b>Modem GSM RS 485</b> , pour montage sur rail  | 10 - 60 V DC |

# Logiciel sous Windows WinPeak

## Paramétrage

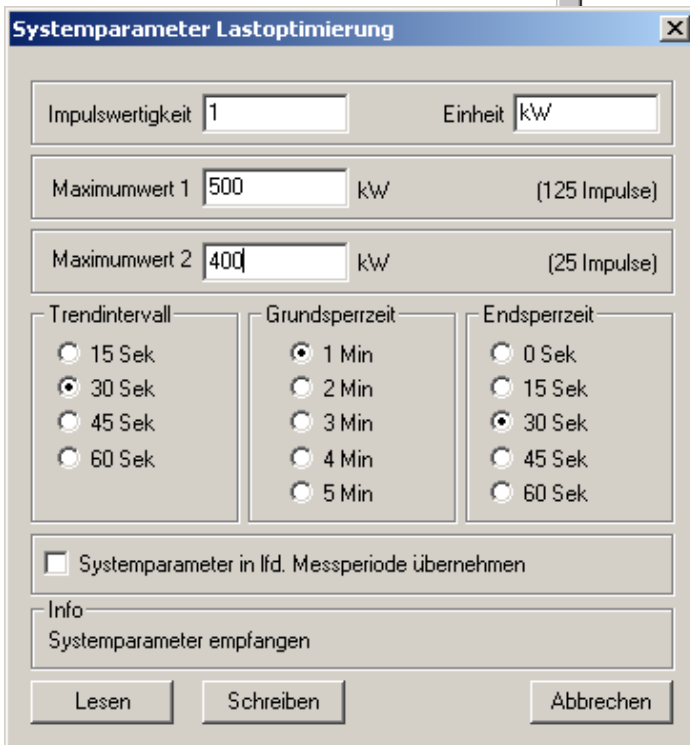
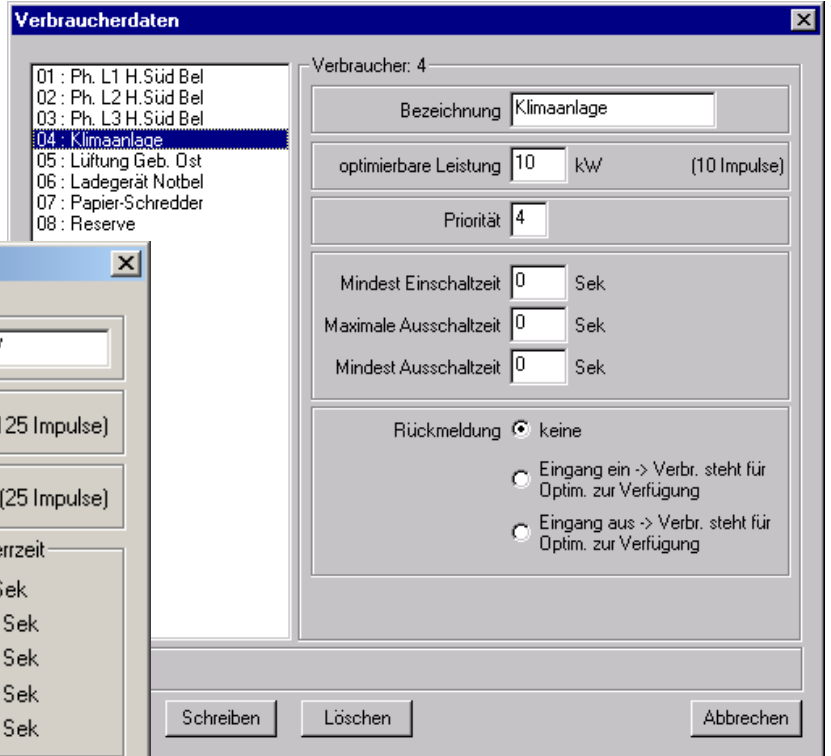


### Conduite par menus

- Simple
- Clair

### Données consommateurs

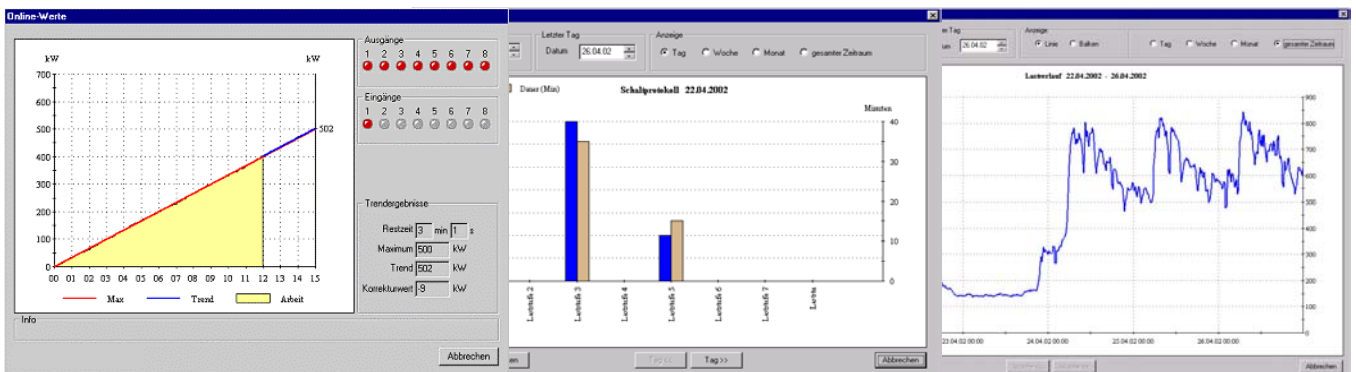
- Désignation
- Valeur connectée
- Priorité
- Rétroinformation



### Paramètres du système

- poids des impulsions kWh
- Consigne de charge maxi. 1 (P.max.)
- Intervalle des tracés
- Temps de verrouillage initial
- Temps de verrouillage final

## Exploitation / Visualisation



Valeurs en temps réel

Protocole des commutations

Evolution de la charge

### Fonctions d'exploitation

- Saisie et mémorisation des courbes de charge au format Excel
- Téléinterrogation des données temps réel et mémorisées par Modem

En option un logiciel PC payant est disponible pour le relevé périodique automatique, avec ou sans base de données SQL, de 500 appareils au maximum.

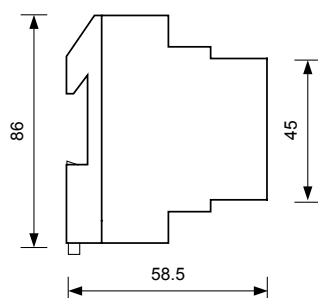
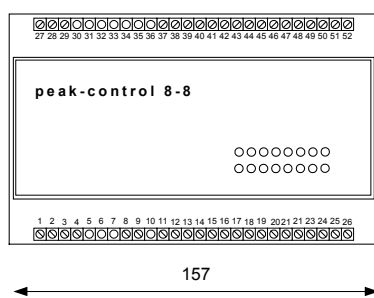
## Données techniques

|                          |   |
|--------------------------|---|
| Entrées                  | 8 x S0 (24 V DC), sans potentiel (Optocoupleur)<br>pour le raccordement des impulsions et signaux statiques   |
| Sorties                  | 8 x Relais (250 V AC / 8 A) Contact de fermeture pour envoi<br>des signaux de commande  |
| Horloge temps réel       | Batterie au Lithium pour la date, l'heure et la sauvegarde des<br>données   |
| Mémoire                  | Profil de charge (En relation avec l'énergie pour 36 jours avec<br>intervalles de 15 minutes<br>Journal des commutations (Nombre, Durée) par consommateur<br>sur 36 jours |
| Interface                | Interface de communication RS232 avec logiciel d'exploitation<br>Interface RS485 – pour la mise en réseau de 32 modules   |
| Alimentation             | 230 V AC 50 Hz  |
| Consommation             | 20 VA   |
| Transmission des données | Vitesse 14'400 bd<br>Protocole : IEC 870-5/E3   |
| Affichage                | Indicateurs LED des états des E/S<br>Etat service et défaut<br>Indication des états émission / réception de la communication  |
| Conditions climatiques   | Température de service de -0°C ... +60°C<br>(Humidité relative 5 ... 95 RH, sans condensation)  |
| Boîtier                  | Plastique (VO), autoextinguible   |
| Protection extérieure    | Face avant IP40, Boîtier IP20   |
| Poids                    | 400 gr  |
| Norme de sécurité        | CEI 61010-1/2   |

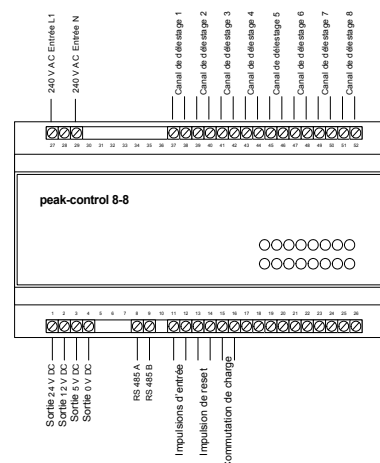
## Description en bref

Le système d'optimisation des énergies **peak control 8-8** est destiné à limiter les pointes de puissance et à réduire ainsi les coûts de l'énergie électrique. Toutes les valeurs telles que le temps de déclenchement minimal, moyen et maximal ainsi que la puissance raccordée peuvent être introduites individuellement pour chacun des 8 canaux. Le logiciel de paramétrage et d'exploitation **WinPeak** destiné aux utilisateurs fait partie intégrante de la livraison. Le logiciel présente une courbe en temps réel de la charge pour une optimisation de la puissance électrique ainsi qu'un programme de redémarrage en cas de panne de réseau. Les entrées de comptage et de commande (impulsions kWh, P-max1 et P-max2, remise à zéro) garantissent une synchronisation avec les compteurs facturation du fournisseur d'énergie. Le **peak control 8-8** dispose d'un port RS485 pour la connexion d'un datalogger ou d'un modem pour la téléinterrogation, la télémaintenance ou pour le paramétrage.

## Dimensions



## Principe de raccordement



Sous réserve de modifications, entre autres celles basées sur des améliorations

ELKO-Systeme n'est pas engagée pour les dégâts causés aux personnes et aux choses à la suite de montage non conforme ou d'utilisation erronée.