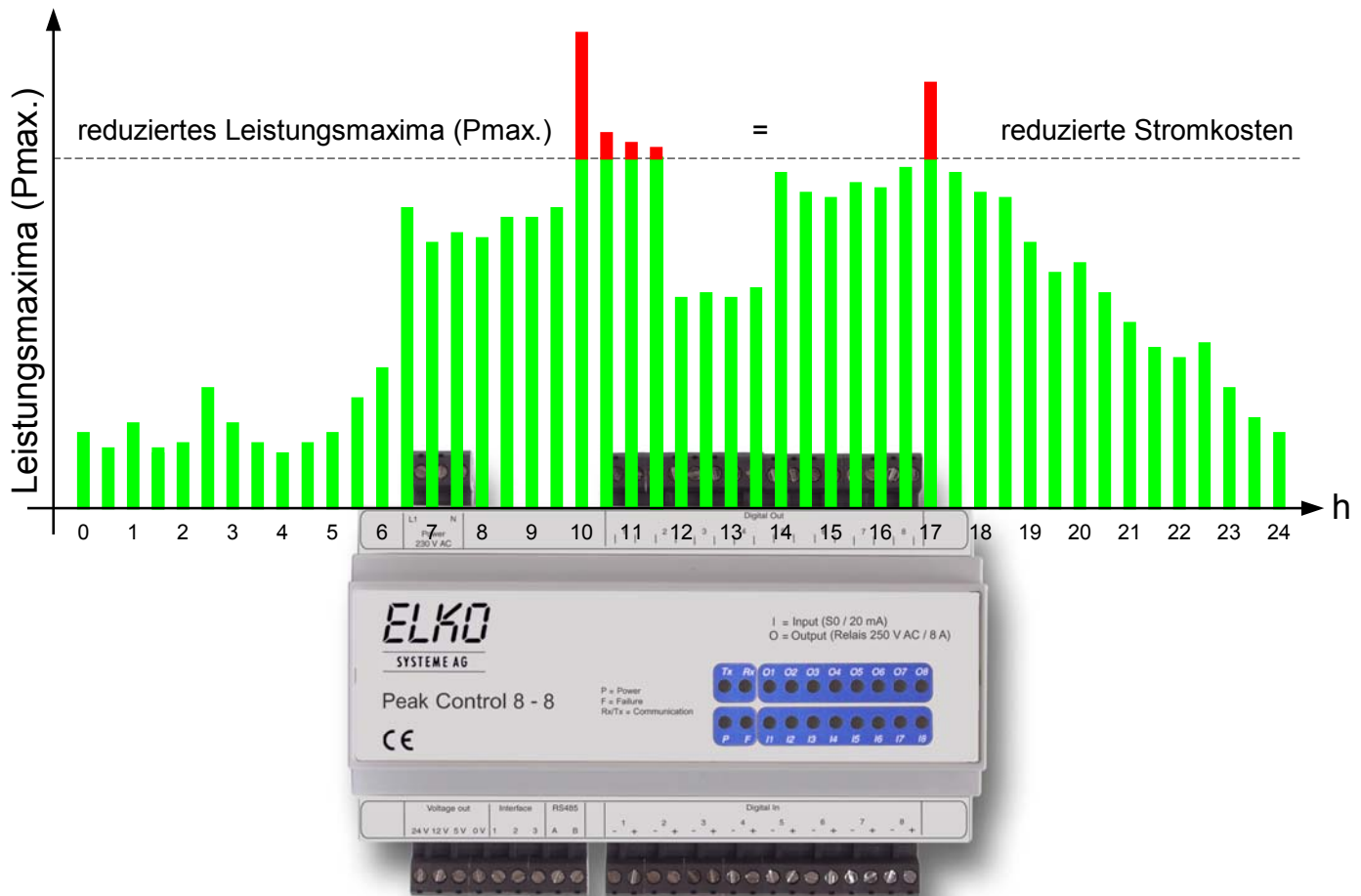


«Der Lastoptimierer»

peak-control 8-8



Digitale Eingänge für kWh/Imp., Pmax. Rücksetzen
8 Relaisausgänge (250V / 8 A)

Lastprofil- und Schalthandlungsspeicher für 36 Tage

WinPeak passwortgeschützte Parametrier- und Auslesesoftware

Energiekosten einsparen

Echte Trendberechnung

ELKO

SYSTEME AG

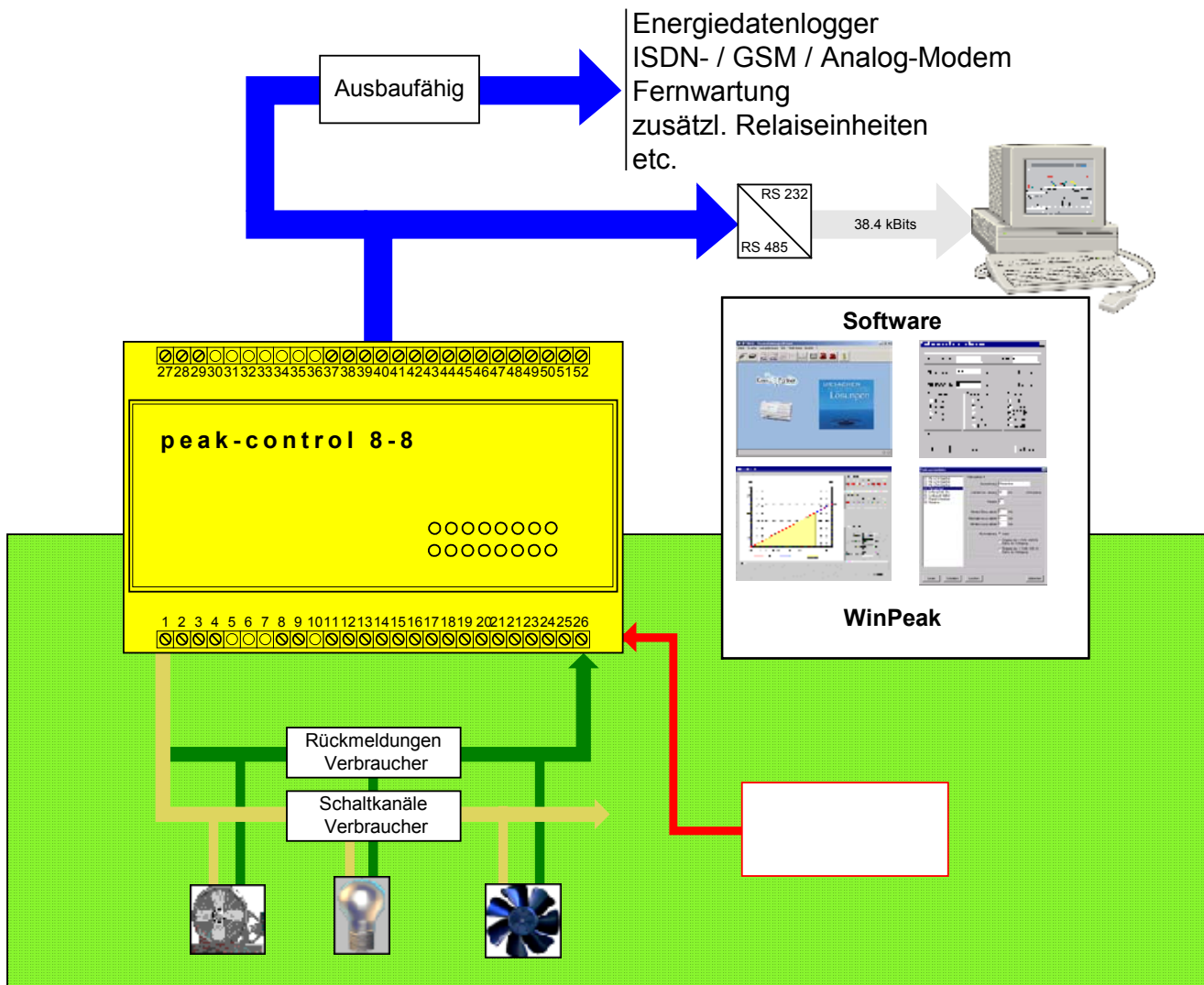
Messgeräte • Systeme • Anlagen

Zur Kontrolle und Optimierung des Verbrauches elektrischer Energie

Brüelstrasse 47 CH-4312 Magden Telefon 061-845 91 45 Telefax 061-845 91 40 E-Mail: elko@elko.ch Internet: www.elko.ch

peak-control 8-8

Funktionsübersicht

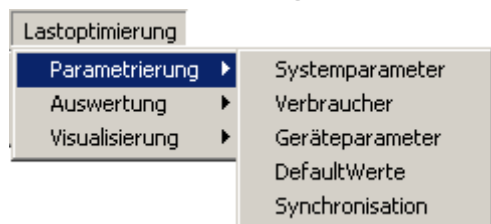


Typenübersicht

| Best. Nr. | Beschreibung | Hilfsenergie |
|------------|---|--------------|
| 03.01.0029 | peak-control 8-8 , Energieoptimierungssystem mit 8 Laststufen, mit integrierten RS232 und RS485 Schnittstellen und WinPeak Software | 230 VAC |
| 03.01.0001 | 8 E/A Box , 8-Kanal Datenerfassungssystem mit verschiedenen Ausgangs-spannungen zur Versorgung optischer Tastköpfe oder passiver S0 Schnittstellen | 230 VAC |
| 80.10.0006 | RS232/485 Adapter , wandelt RS485 auf RS232 und dient zum Anschluss von 8E/A Boxen | 230 VAC |
| 15.01.0003 | E2S Modul , Ethernet to Serial Wandler dient der Ankopplung eines PC oder eines seriellen Endgerätes (z.B. 8 E/A Box) an das Netzwerk. 9-polige RS 232 Anbindung. Ideal zur Einbindung von Modem gestützten Systemen ins Ethernet. | 230 VAC |
| 11.01.0006 | RS 485 Analog-Modem , für Hutschienenmontage | 10 - 60 V DC |
| 11.01.0008 | RS 485 ISDN-Modem , für Hutschienenmontage | 10 - 60 V DC |
| 11.01.0010 | RS 485 GSM-Modem , für Hutschienenmontage | 10 - 60 V DC |

Win-Software WinPeak

Parametrierung

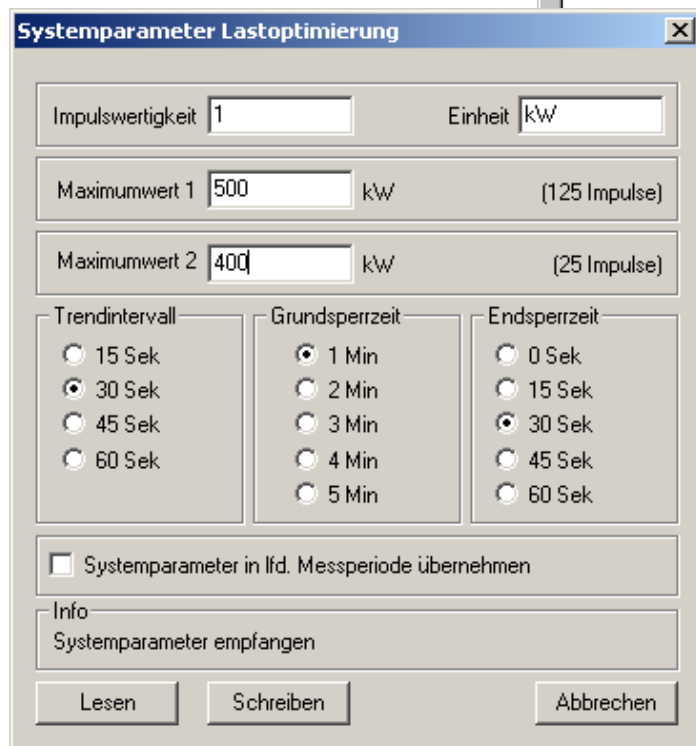
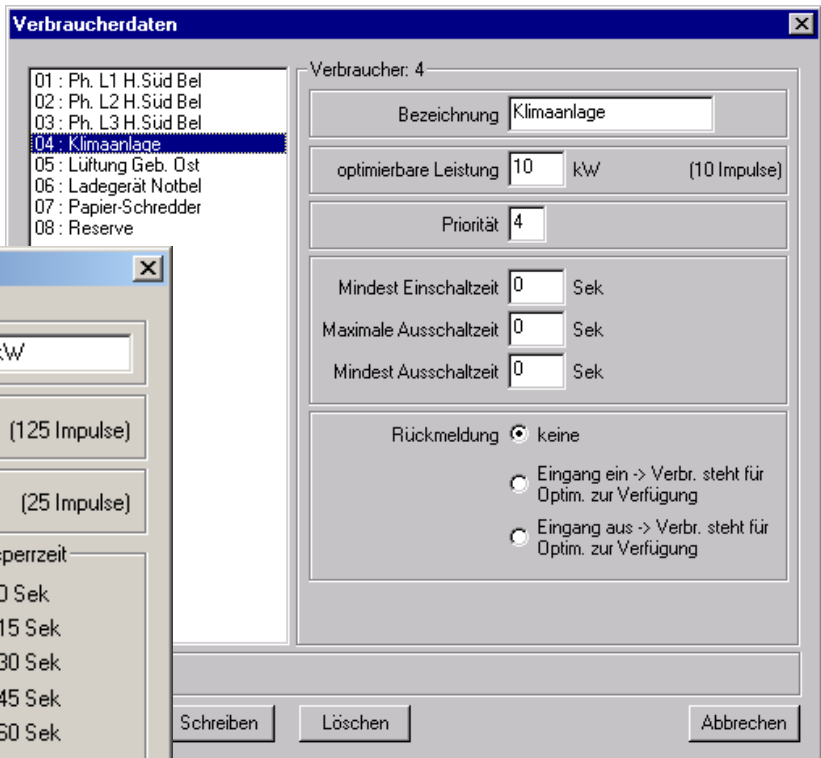


Menügeführt

- Einfach
- Übersichtlich

Verbraucherdaten

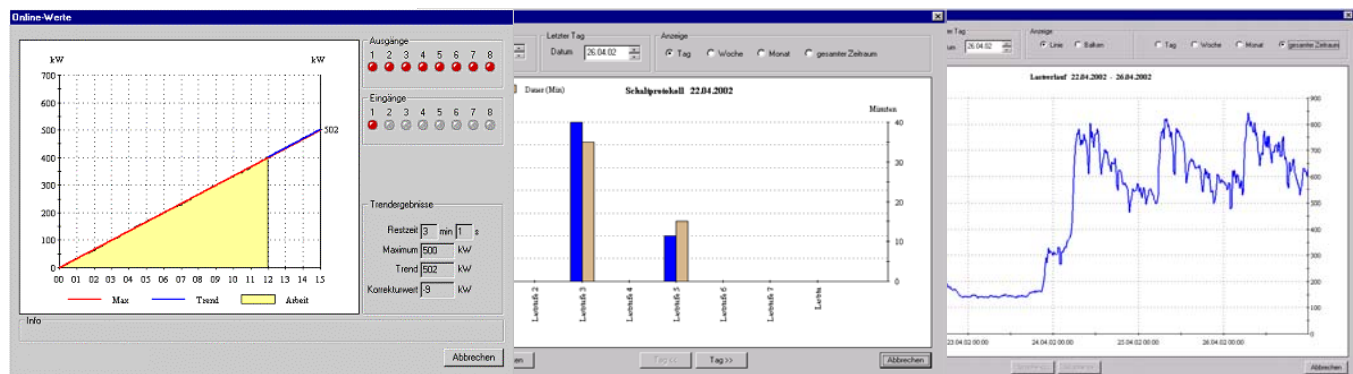
- Bezeichnung
- Anschlusswert
- Priorität
- Rückmeldung



Systemparameter

- kWh-Impulswert
- Soll-Lastmaximalwerte 1 (P.max.)
- Trendintervall
- Grundsperrzeit
- Endsperrzeit

Auswertung / Visualisierung



Aktuelle on-line Werte

Protokoll der Schalthandlungen

Lastverlauf

Auslesefunktionen

- Erfassen und Speichern aller Lastprofilaten im Excelformat
- Fernabfrage der aktuellen und gespeicherten Daten über Modem

Optional sind kostenpflichtige PC-Softwarepakete zum automatischen, periodischen Auslesen bis zu 500 Endgeräten ohne und mit SQL Datenbank erhältlich.

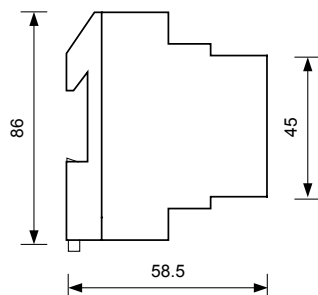
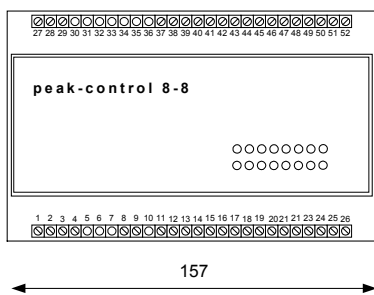
TECHNISCHE DATEN

| | |
|-------------------|---|
| Eingänge | 8 x S0 (24 V DC), potentialfrei (Optokoppler) für den Anschluss von Zählimpulsen und statischen Signalen |
| Ausgänge | 8 x Relais (250 V AC / 8 A) Schliesskontakt zur Ausgabe von Steuersignalen |
| Echtzeituhr | mit Lithium-Batteriepufferung für Datum, Uhrzeit und Datenerhalt |
| Speicher | Lastprofil (Energiebezug für 36 Tage bei 15 Minuten Intervall, Schalthandlungen (Anzahl, Dauer) je Verbraucher für 36 Tage |
| Schnittstellen | RS232 - Kommunikation mit Auswertesoftware RS485 - Vernetzung von max. 32 Teilnehmern |
| Hilfsenergie | 230 V AC 50 Hz |
| Eigenverbrauch | 20 VA |
| Datenübertragung | Baudrate 14'400 Datenprotokoll: IEC 870-5/E3 |
| Anzeige | LED-Anzeige aller E/A Zustände Betriebs- und Störungsanzeige Kommunikationsanzeige Senden/Empfangen |
| Klimabedingungen | Betrieb zulässig zwischen -0°C ... +60°C (relative Feuchte zulässig 5 ... 95 RH, nicht kondensierend) |
| Gehäuse | Kunststoff (VO), selbstlöschend |
| Fremdkörperschutz | Front IP40, Gehäuse IP20 |
| Gewicht | 400 gr |
| Sicherheit | CEI 61010-1/2 |

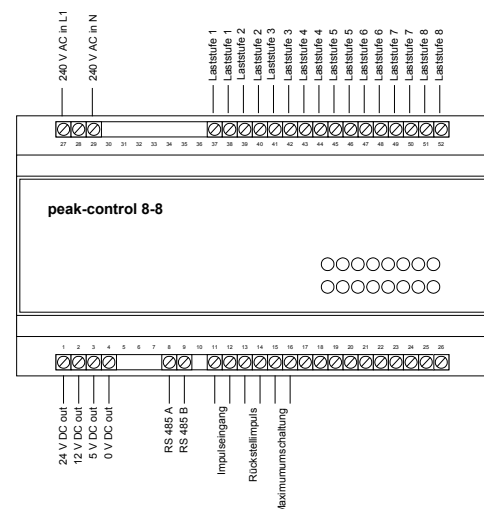
Kurzbeschreibung

Das Energieoptimierungssystem **peak control 8-8** dient zur Vermeidung von Leistungsspitzen und damit zur Reduzierung der Elektroenergiekosten. Alle Eingaben von Mindestein-, Mindestaus- und maximaler Ausschaltzeit sowie der Anschlussleistung können für jeden der acht Kanäle einzeln eingegeben werden. Als Eingabe- und Auswertungstool steht dem Anwender eine - im Gerätelieferumfang enthaltene - Windows **WinPeak** PC-Software zur Verfügung. Das System verfügt über ein echtes Trendrechnungsverfahren zur optimalen Nutzung der elektrischen Leistung sowie ein definiertes Wiederanlaufprogramm bei Netzausfall. Digitale Eingänge (für kWh-Impuls, P-max.1 / P-max.2 Umschaltung, P-max. Rücksetzen) garantieren das synchrone Arbeiten mit der EW- Verrechnungsmesseinrichtung. Das peak control 8-8 verfügt über eine RS485 Schnittstelle und kann auf diesem Bus mit Datenloggern oder einem Modem zur Fernauslese-, Fernwartung- und Parametrierung verknüpft werden.

Dimensionen



Anschlussprinzip



Änderungen aufgrund des technischen Fortschritts bleiben vorbehalten.

Die ELKO-Systeme AG haftet nicht für Schäden an Personen und Sachen welche durch unsachgemässe oder falsche Verwendung entstehen.