

«Die Kompakten»

DIZ-D6...-kWh-Zähler



M-Bus

LON-Bus

Modbus RTU

MID-Konform

Modul B + D

RoHS-konform

Für Industrieanwendung und Verrechnung

**Direkt bis 80A und über Messwandler
Einfach-/Doppeltarif**

Momentanwertanzeige für P, Q, I + U

**2-Richtungszähler mit Wirk- und
Blindenergie**

ELKO

SYSTEME AG

Messgeräte • Systeme • Anlagen

Zur Kontrolle und Optimierung des Verbrauches elektrischer Energie

Brüelstrasse 47 CH-4312 Magden Telefon 061-845 91 45 Telefax 061-845 91 40

E-Mail: elko@elko.ch Internet: www.elko.ch

Die Ausführungen



Direktmessend

- Direktmessend bis 80 A
- Anlaufstrom 20mA
- Genauigkeit Wirkenergie KI. B EN 50470-1-3
- Blindenergie KI. 2 IEC 62053-23
- Wirk-/ Blindenergie HT/NT
- MID-Konform, Modul B + D

DIZ-D680Di	4-Leiter-kWh-DT-Zähler mit Impulsgeber	Best. Nr.:	9.01.412
DIZ-D680DMi	4-Leiter-kWh-DT-Zähler mit Impulsgeber + M-Bus	Best. Nr.:	9.01.512
DIZ-D680DMiQ	4-Leiter-kWh/kVarh-DT-Zähler mit Impulsgeber + M-Bus	Best. Nr.:	9.01.513
DIZ-D680DLi	4-Leiter-kWh-DT-Zähler mit Impulsgeber + LON-Bus	Best. Nr.:	9.01.612
DIZ-D680DMoi	4-Leiter-kWh-DT-Zähler mit Impulsgeber + RS485(Modbus RTU)	Best. Nr.:	9.01.712



Indirektmessend

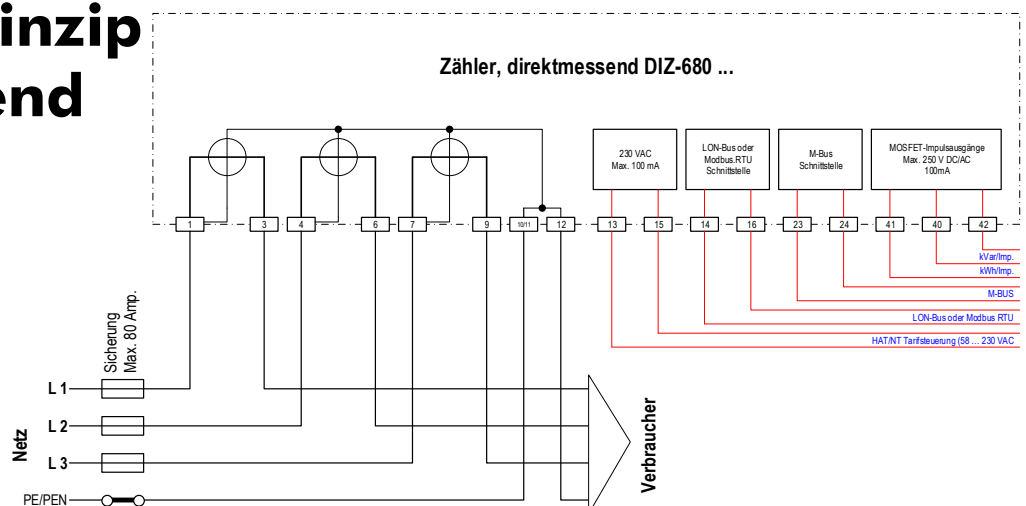
- Für Stromwandler x/5A oder x/1A
- Anlaufstrom 2mA
- Genauigkeit Wirkenergie KI. B EN 50470-1-3
- Blindenergie KI. 2 IEC 62053-23
- Wirk-/Blindenergie HT/NT
- MID-Konform, Modul B + D

DIZ-D651Di	4-Leiter-kWh-DT-Zähler mit Impulsgeber	Best. Nr.:	9.01.415
DIZ-D651DMi	4-Leiter-kWh-DT-Zähler mit Impulsgeber + M-Bus	Best. Nr.:	9.01.515
DIZ-D651DMiQ	4-Leiter-kWh/kVarh-DT-Zähler mit Impulsgeber + M-Bus	Best. Nr.:	9.01.516
DIZ-D651DLi	4-Leiter-kWh-DT-Zähler mit Impulsgeber + LON-Bus	Best. Nr.:	9.01.615
DIZ-D651DOoi	4-Leiter-kWh-DT-Zähler mit Impulsgeber + RS485(Modbus RTU)	Best. Nr.:	9.01.715

Anschlussprinzip direktmessend

Bemerkung

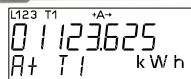
Die aktive Belegung der Anschlussklemmen ist abhängig vom Zählertyp.



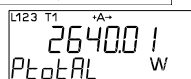
Die Displayanzeigen



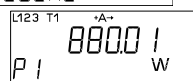
Positive Wirkenergie Tarif 2



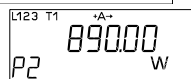
Positive Wirkenergie Tarif 1



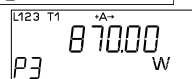
Gesamtwirkleistung



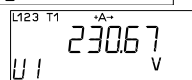
Wirkleistung L1



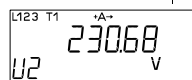
Wirkleistung L2



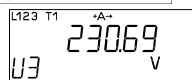
Wirkleistung L3



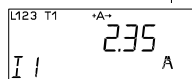
Spannung L1 - N



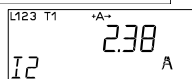
Spannung L2 - N



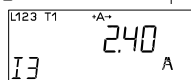
Spannung L3 - N



Strom L1



Strom L2



Strom L3

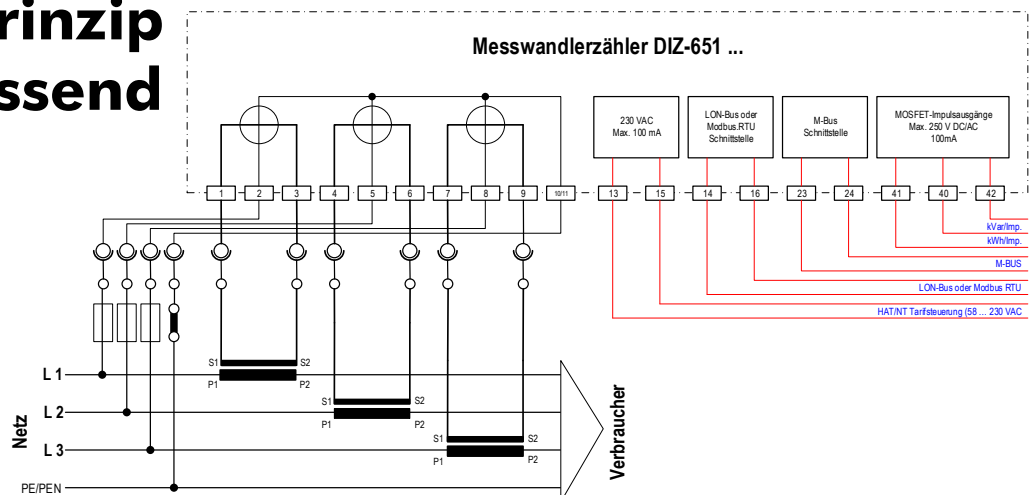
Die Beispiele zeigen einen Ausschnitt der umfangreichen, abrufbaren Displayanzeigen, wie

- Blindleistung
- Scheinleistung
- Powerfaktor
- positive + negative Wirk- und Blindenergie
- sowie alle programmierten Parameter

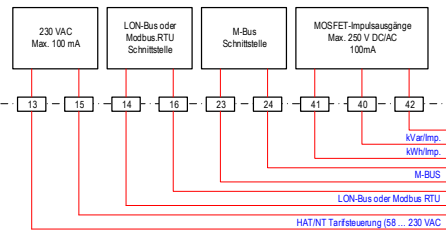
Anschlussprinzip indirektmessend

Bemerkung

Die aktive Belegung der Anschlussklemmen ist abhängig vom Zählertyp.



Messwandlerzähler DIZ-651 ...



TECHNISCHE DATEN

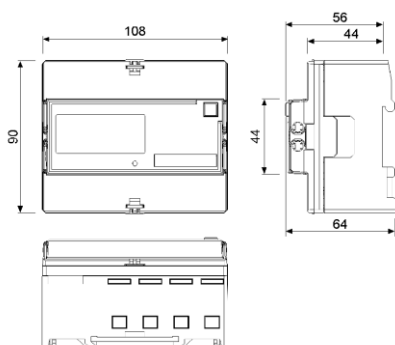
Zählertyp	DIZ-D680	DIZ-D680	DIZ-D680	DIZ-D680	DIZ-D680	DIZ-D651	DIZ-D651	DIZ-D651	DIZ-D651	DIZ-D651
	Di	DMi	DMiQ	DLi	DMoi	Di	DMi	DMiQ	DLi	DMoi
Best. Nr.:	9 01 412	9 01 512	9 01 513	9 01 612	9 01 712	9 01 415	9 01 515	9 01 516	0 01 615	9 01 715
Nennstrom	Direktmessend (Hochstrom) 0.25 - 5 (80) A					Indirektmessend (Wandler) x/5A + x/1A				
Nennspannung	3 x 230/400 VAC (+15%, -20%)					3 x 230/400 VAC (+15%, -20%)				
Nennfrequenz	50 Hz					50 Hz				
Schnittstelle		M-Bus	M-Bus	LON-Bus	RS 485		M-Bus	M-Bus	LON-Bus	RS 485
Messgenauigkeit	Wirkenergie	Klasse B EN 50470-1, -3				Klasse B EN 50470-1, -3				
	Bindenergie		KI. 2 IEC 62053-23				KI. 2 IEC 62053-23			
Zählerkonstante	1'000 Imp./kWh (LED)					10'000 Imp./kWh (LED)				
Registrierung	A	A	A + R	A	A	A	A	A + R	A	A
Eigenverbrauch	U-Pfad <2.0VA pro Phase									
	I-Pfad <2.5VA pro Phase									
Stossspannungsfestigkeit	ISO 6KV 1.2/50 µs, 500 Ohm									
Anzeige	LCD Multifunktionsdisplay (beleuchtet)									
Zulassung	MID-Konformität mit PTB-Baumusterzulassung, Modul B + D									
Impulsausgang	Opto-MOSFET max. 250 VAC/DC 100 mA									
Doppeltarifumschaltung	58 ... 230 VAC (Systemspannung)									
Klimabedingungen	Betriebsbereich -25 °C ... +55 °C									
	Grenzbereich für Betrieb, Lagerung und Transport -40 +C ... +70 °C									
	Betrieb zulässig bis max. 95% RH (IEC 62052-11, EN 50470-1 und IEC 60068-2-30)									
Schutzklasse	II									
Schutzart	Gehäuse, Klemmenblock IP 20 (in Schutzgehäusen nach EN 50470-1 IP 51)									
Brandeigenschaften	Kunststoff schladfest und selbstlöschend gemäss IEC 62052-11									
Umgebungsbedingungen	Mechanisch: M1 / elektromagnetisch: E2 (Messgeräte Richtlinie 2004/22/EG)									
	Einsatzort: Innenraum (EN50470-1)									
Abmessungen	6 TE (108x90x64mm)									
Gewicht	ca. 450 g									
Montage	Lage unabhängig, unempfindlich gegen Erschütterungen									
Befestigung	auf Hutschiene gemäss DIN 46277, EN 50022									
Referenznormen	EN 61036; EN 50081-1; EN 50082-2; EN 61000-4-2- ... 6									

Ausführungen für Messungen in 2-Leiter-, 3-Leiternetzen mit anderen Spannungen oder in Netzen mit 16 2/3 Hz sind auf Anfrage lieferbar

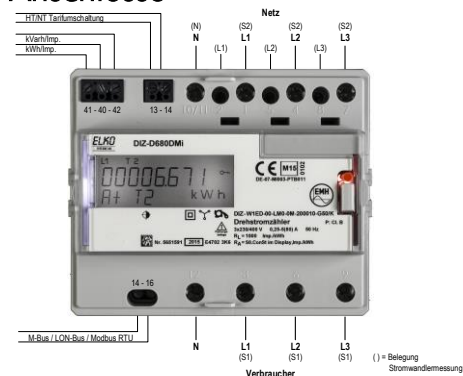
Kurzbeschreibung

Die kompakten Wirkenergiezähler der Baureihe DIZ (nur 6 TE) mit S0 (OptoMOSFET) Impulsausgang, M-BUS, LON-BUS oder RS485 Schnittstelle sind speziell für den platzsparenden Einsatz in Schaltschränke und Kleinverteiler konzipiert. Die Zähler visualisieren auf dem Display neben den kWh-Zählwerten, den Momentanwert der 3-Ph-Leistung und die Einzel-Phasen-Momentanwerte von Leistung, Spannung und Strom. Die direktmessende Ausführung ermöglicht Messungen an Stromkreisen bis 80 A ohne zusätzliche Stromwandler. Die Messwandlerzähler messen über Stromwandler x / 5 oder x / 1 A (Wandlerfaktor max. 999). Komfortabel ist die Anbindung über die M-BUS, LON-BUS Schnittstelle, da über sie Zählerstände, Momentan-Messwerte und Fehlermeldungen direkt übertragen werden. Die Zähler besitzen eine EG-Baumusterprüfbescheinigung (BPB) nach Richtlinie 2004/22/EG (MID). MID-Zähler dürfen ohne zusätzliche Eichung zur Verrechnung eingesetzt werden.

Dimensionen



Anschlüsse



Änderungen aufgrund des technischen Fortschritts bleiben vorbehalten.

Die ELKO-Systeme AG haftet nicht für Schäden an Personen und Sachen welche durch unsachgemässe oder falsche Verwendung entstehen.